



# КЛУБНЫЙ ДОМ

на котельнической набережной

DeLuxe



*Коммерческие площади*

*Клубный Дом класса DeLuxe на Котельнической Набережной, 31*





## КЛУБНЫЙ ДОМ на котельнической набережной

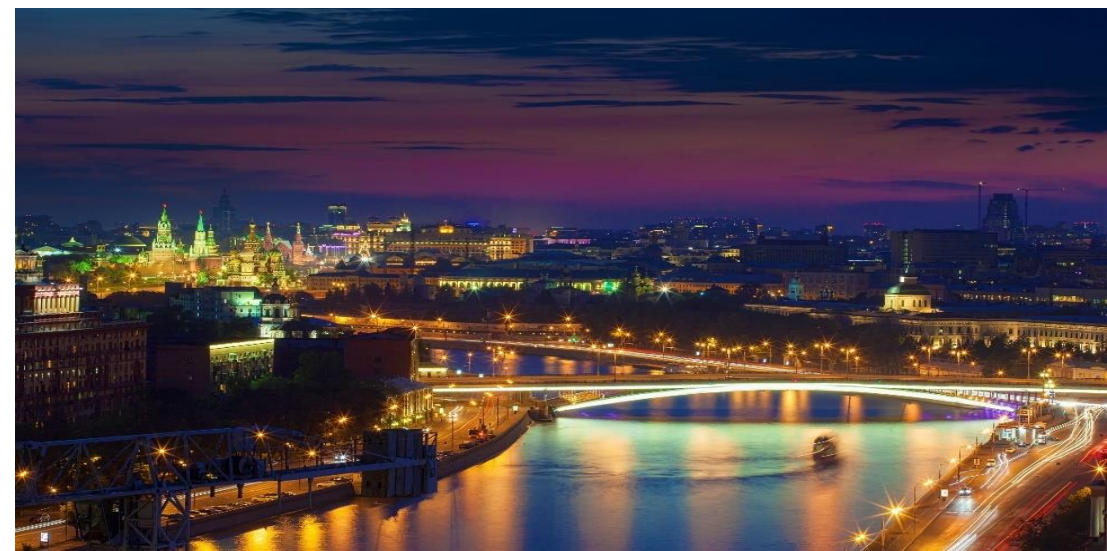
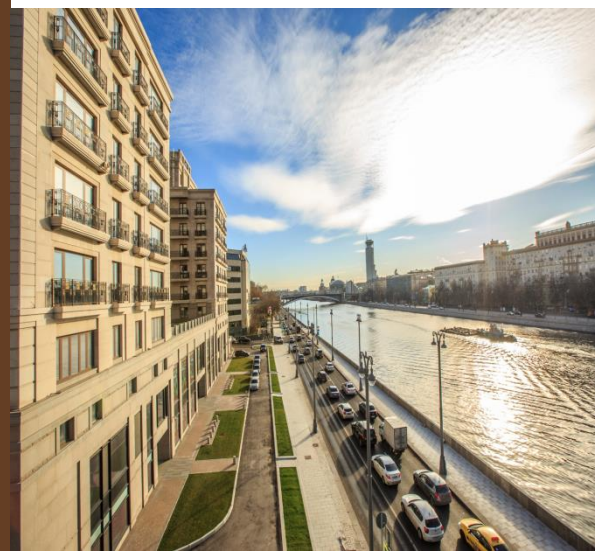
DeLuxe

### *В Клубном Доме*

Клубный дом на Котельнической набережной – уникальный по своим характеристикам, архитектуре и наполнению проект класса De Luxe. Расположившись на роскошной набережной Москвы-реки, в двух километрах от Кремля, в историческом Таганском районе, дом окружен многочисленными архитектурными шедеврами, достопримечательностями и объектами историко-культурного наследия. Клубный дом на Котельнической призван сохранить существующие исторические традиции столичного парадного жилья, подчеркивая всю красоту их первоначального облика. 141 квартира от 59 до 350 м<sup>2</sup> с возможностью объединения по горизонтали и вертикали. Панорамные окна и видовые террасы позволят в полной мере насладиться прекрасными видами на любимый город.

Клубный дом на Котельнической – это отражение любви к той настоящей Москве, где рано утром по-прежнему щебечут птицы, пахнет кофе и свежей листвой, рассвет перебирает лазоревые краски перед зеркалом Москвы-реки, а по переулкам мелодично растекается перезвон колоколов.

*Всё для наслаждения  
роскошной жизнью.*





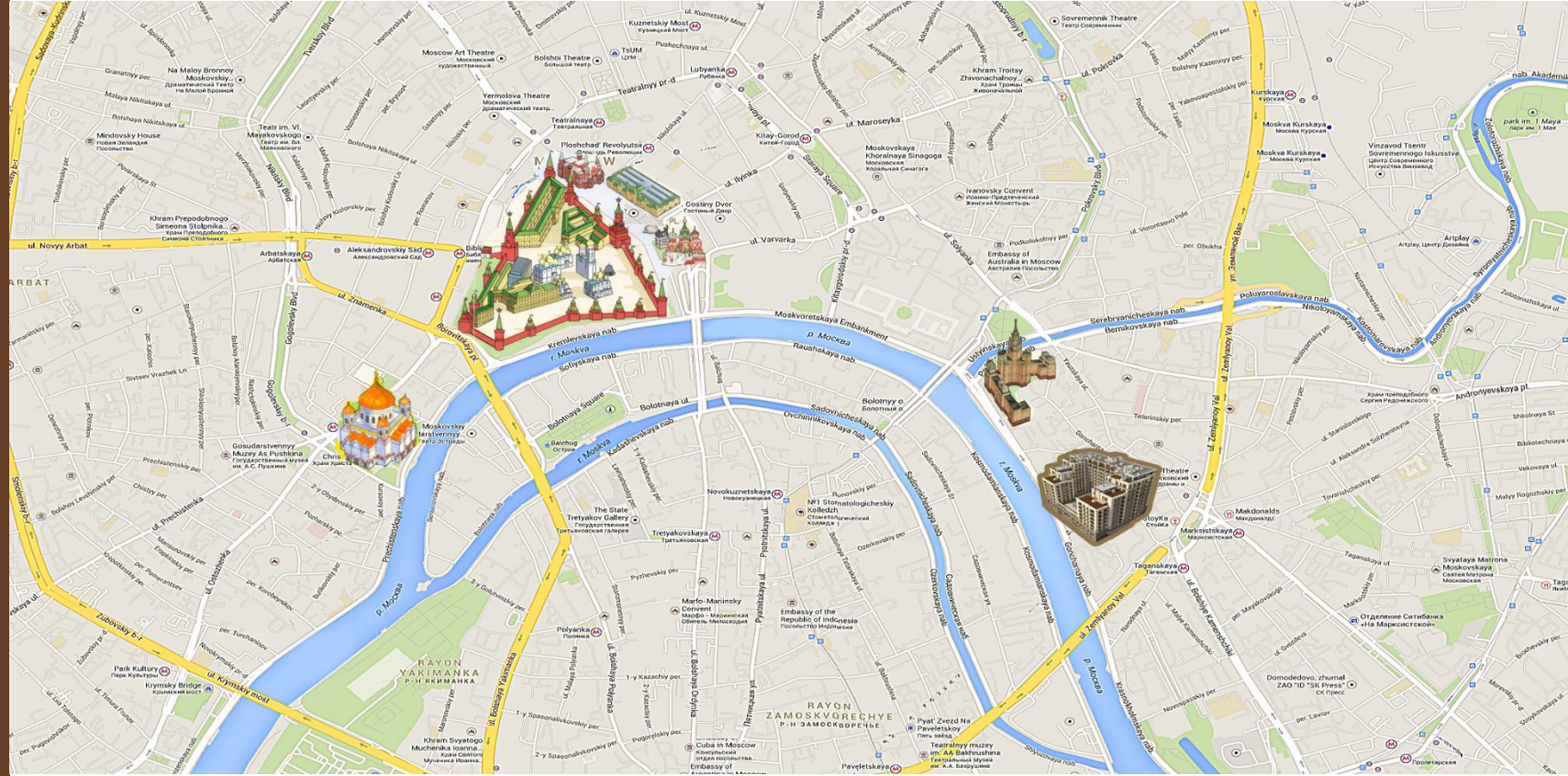


# КЛУБНЫЙ ДОМ на котельнической набережной

DeLuxe

## Расположение

Клубный дом на Котельнической набережной расположен в историческом центре столицы в двух километрах от Кремля, окружен архитектурными достопримечательностями и объектами культурного наследия Москвы...







КЛУБНЫЙ ДОМ  
на котельничской набережной

DeLuxe

*Коммерческие площади  
на первой линии роскошной  
набережной*

**1 этаж**

**499 кв.м:**

-137,9 кв.м

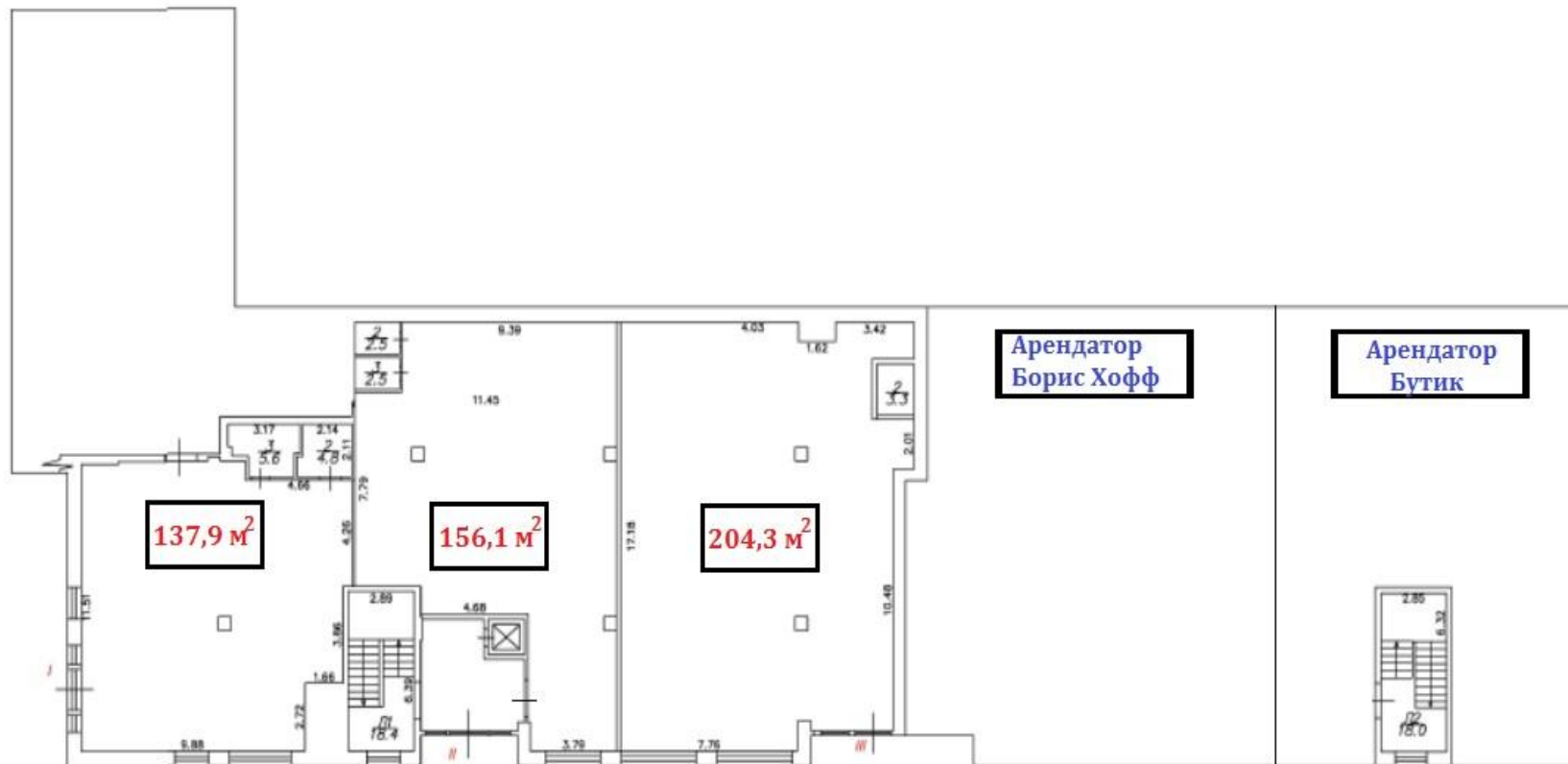
-156,1 кв.м

-204,3 кв.м

**Арендная ставка**

**40000 руб./кв.м./год**

**1 этаж**





КЛУБНЫЙ ДОМ  
на котельнической набережной

DeLuxe

*Коммерческие площади*

Вход

с 5-го Котельнического  
переулка

1 этаж с отдельным входом

232,4 кв.м.

Арендная ставка

28000 руб./кв.м./год

**232,4 кв.м.**  
**Вход с 5-го Котельнического**  
**переулка**





*Коммерческие площади*

**Комплекс особняков**

**4-Котельнический пер,  
д.3, стр.7**

**436,6 кв.м.**

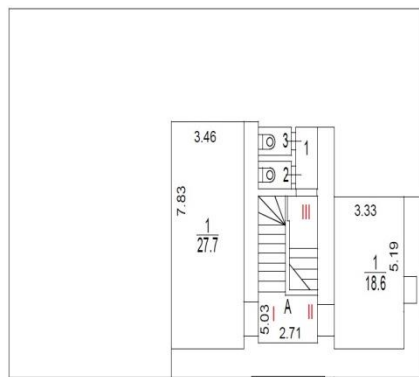
**Арендная ставка**

**25000 руб./кв.м./год**

**Особняк  
436,6 кв.м.**

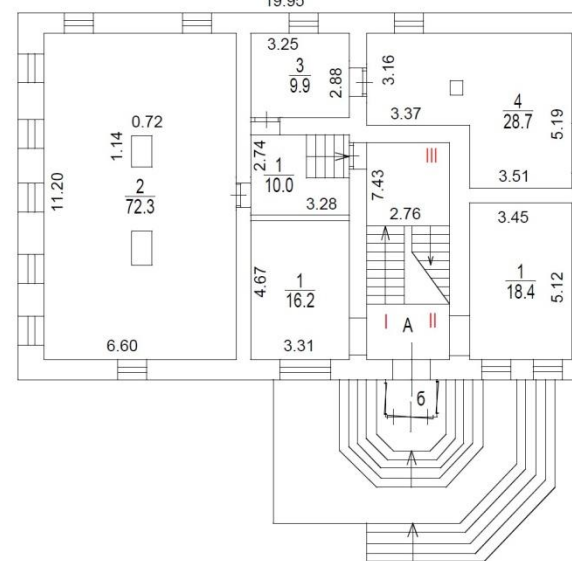
**Адрес: 4-Котельнический пер, д.3, стр.7**

**Подвал**

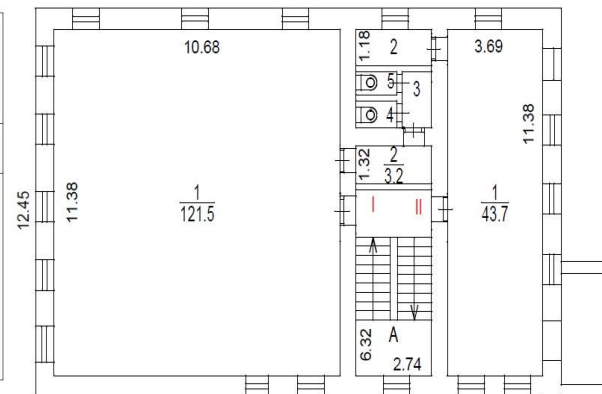


**1**

**эта**



**2 этаж**







КЛУБНЫЙ ДОМ  
на котельнической набережной

DeLuxe

## *Неоспоримые преимущества*

- авторский архитектурный проект
- великолепные виды на Кремль и Москву-реку
- транспортная доступность
- современные технологии инженерных систем
- новейшие разработки комплексной системы безопасности







**КЛУБНЫЙ ДОМ**  
на котельнической набережной

DeLuxe

**Отдел продаж**

**Адрес:** Котельническая набережная, 31

**Телефон:** +7 495 234-44-11

